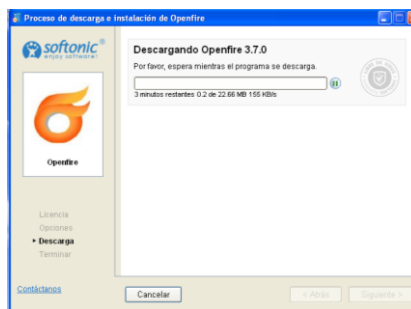


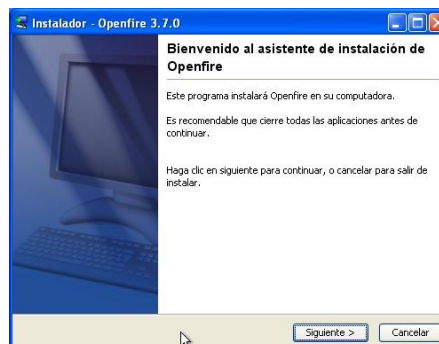
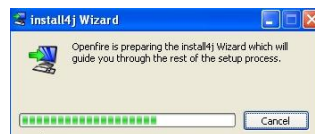
ACTIVIDAD 1 – TEMA 7- MENSAJERÍA INSTANTÁNEA

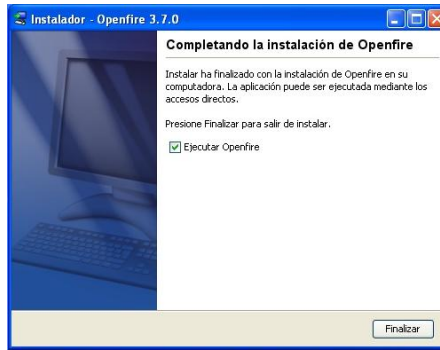
Busca e instala un servidor de mensajería instantánea
Jabber/XMPP de libre distribución para GNU/Linux o Windows.

Vamos a instalar Openfire como servidor de mensajería instantánea

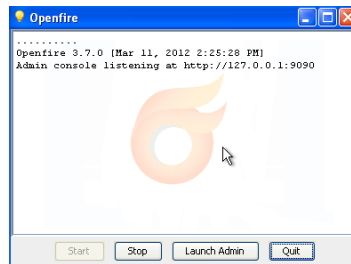


Una vez descargado nos aparece el asistente de instalación

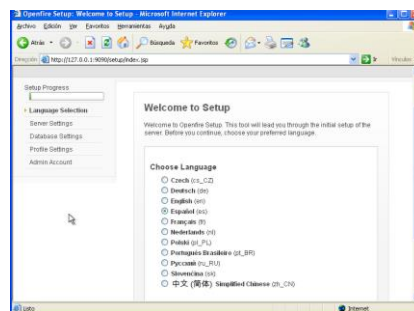




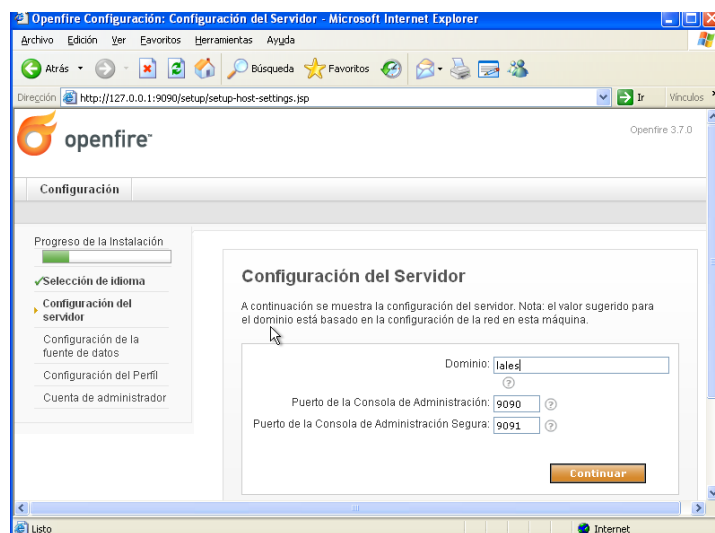
Una vez instalado nos aparece esta ventana, aquí le damos a Launch Admin

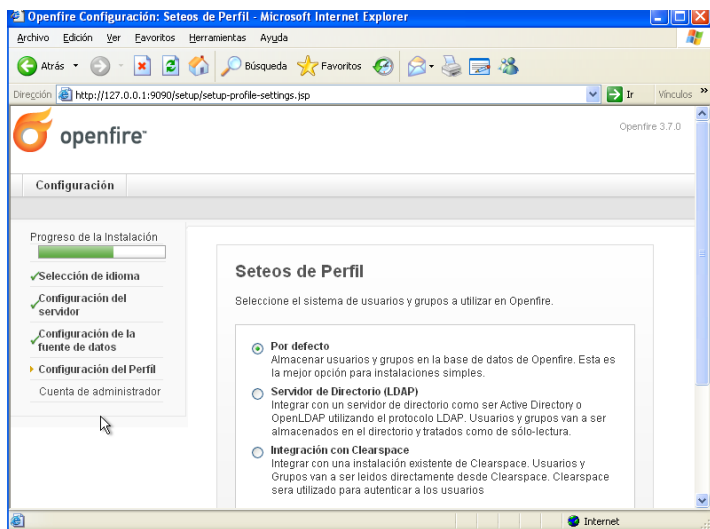
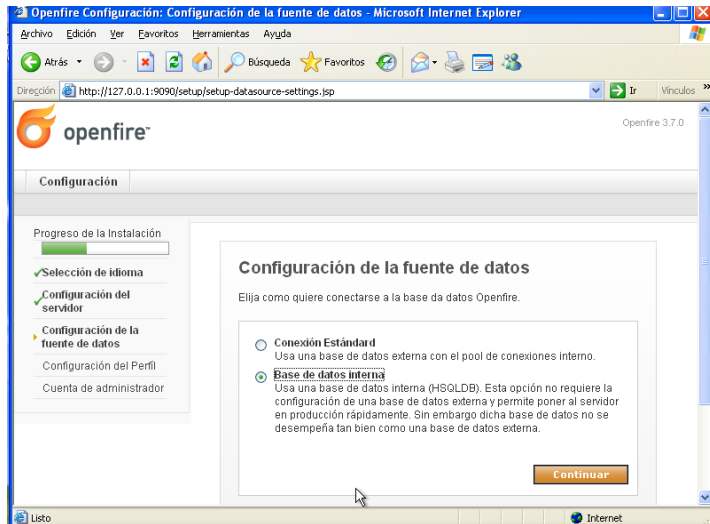


Elegimos el idioma español

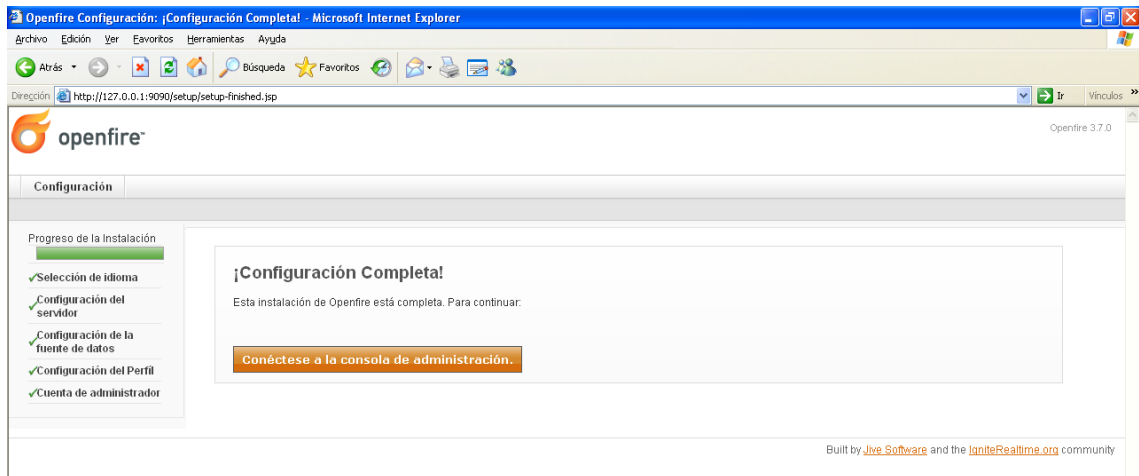


Configuramos el Servidor con nuestros datos

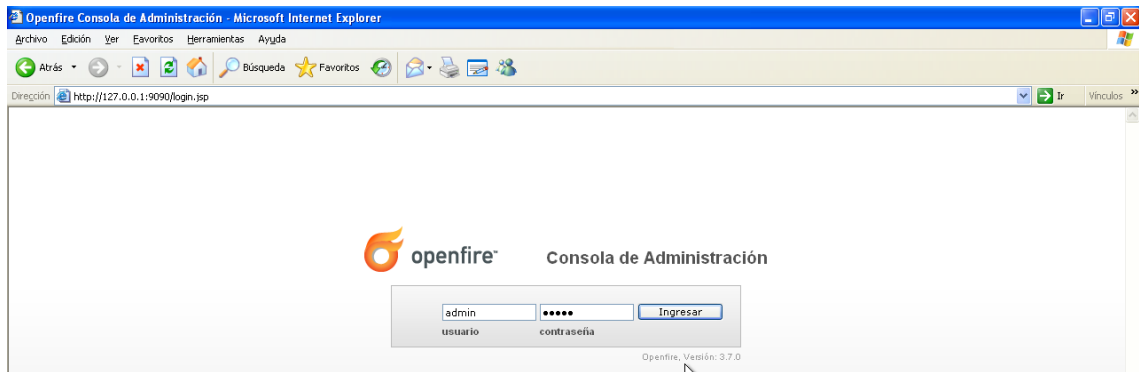




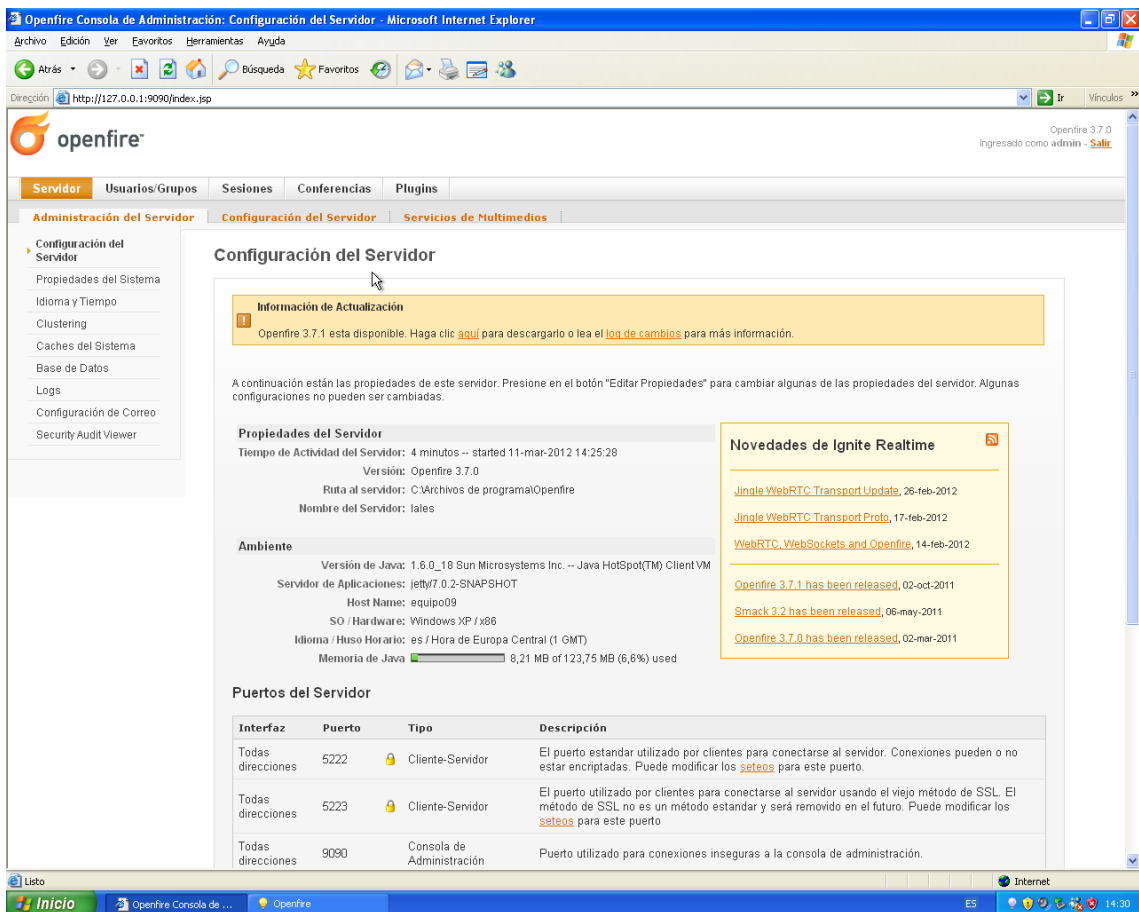
Ya tenemos configurado el servidor



Aquí tenemos la entrada al servidor, se hace con admin y contraseña invés que le pusimos cuando configuramos



Ahora vamos a crear usuarios, para ellos le damos a la pestaña de Usuario/Grupos



Le damos a crear nuevo y nos creamos varios usuarios

Openfire 3.7.0
Ingresado como admin - [Salir](#)

Servidor **Usuarios/Grupos** Sesiones Conferencias Plugins

Usuarios Grupos

- Lista de Usuarios
- Crear Nuevo Usuario
- Buscar Usuario

Lista de Usuarios

Total de Usuarios: 1 -- Ordenados por Nombre de Usuario -- Usuarios por página: 100

Conectado	Usuario	Nombre	Creado	Última Salida	Editar	Borrar
1	admin	Administrator	11-mar-2012			

[Servidor](#) | [Usuarios/Grupos](#) | [Sesiones](#) | [Conferencias](#) | [Plugins](#)

Built by [Jive Software](#) and the [JaniteRealtime.org](#) community

Openfire 3.7.0
Ingresado como admin - [Salir](#)

Servidor **Usuarios/Grupos** Sesiones Conferencias Plugins

Usuarios Grupos

- Lista de Usuarios
- Crear Nuevo Usuario**
- Buscar Usuario

Crear Usuario

Use el formulario siguiente para crear un nuevo usuario.

Crear Nuevo Usuario

Usuario: *

Nombre:

Email:

Contraseña: *

Confirmar Contraseña: *

Is Administrator? (Grants admin access to Openfire)

* Campos Requeridos

[Servidor](#) | [Usuarios/Grupos](#) | [Sesiones](#) | [Conferencias](#) | [Plugins](#)

Built by [Jive Software](#) and the [JaniteRealtime.org](#) community

Openfire 3.7.0
Ingresado como admin - [Salir](#)

Servidor **Usuarios/Grupos** Sesiones Conferencias Plugins

Usuarios Grupos

- Lista de Usuarios
- Opciones del Usuario
- Propiedades del Usuario**
- Lista de Contactos
- Contraseña
- Lock Out
- Borrar Usuario
- Crear Nuevo Usuario
- Buscar Usuario

Propiedades del Usuario

A continuación se encuentra un resumen de las propiedades del usuario. Para editar las propiedades presione el botón "Editar".

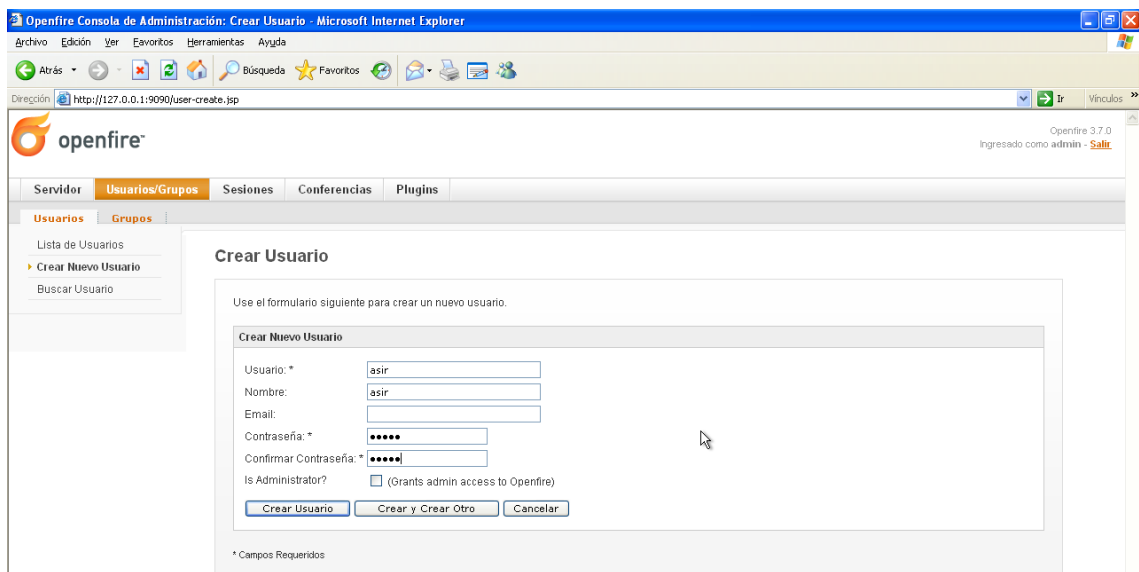
Nuevo usuario creado con éxito.

Propiedades del Usuario	
Usuario:	lales
Estado:	(Desconectado)
Is Administrator?:	No
Nombre:	lales
Email:	lales24@hotmail.com
Registrado:	11-mar-2012
Groups:	None

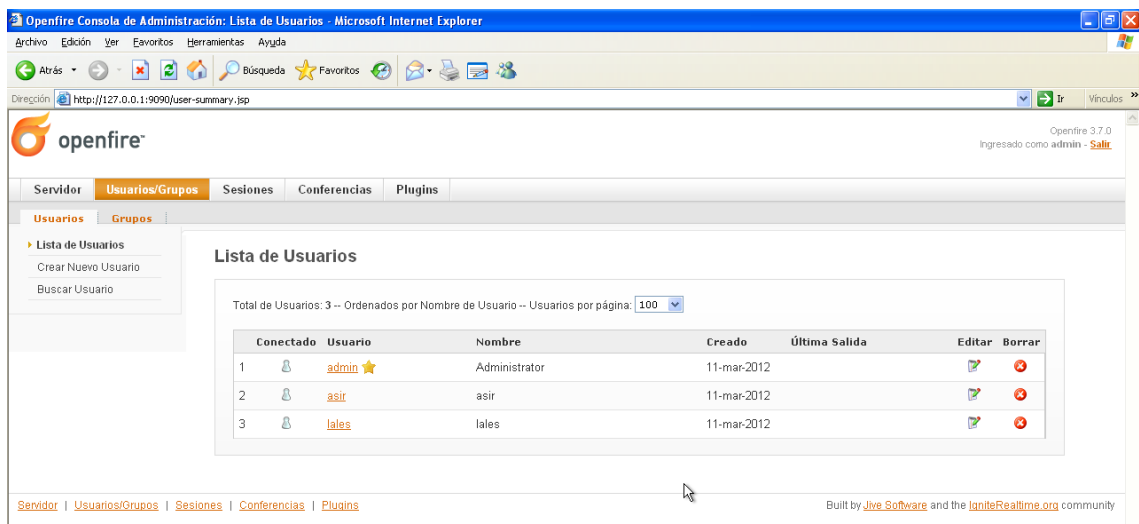
[Servidor](#) | [Usuarios/Grupos](#) | [Sesiones](#) | [Conferencias](#) | [Plugins](#)

Built by [Jive Software](#) and the [JaniteRealtime.org](#) community

Ahora creamos otro usuario



Y aquí está la lista de los usuarios que tenemos del servidor



MARÍA ÁNGELES PEÑASCO SÁNCHEZ- ACTIVIDAD 1- TEMA 7- SRI